

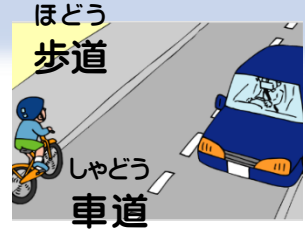
小学生のみなさんへ！



交通安全協会
大仁地区支部
交通安全指導員作成
令和2年度

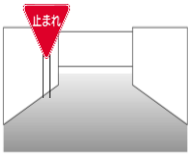
自転車は乗れば車の仲間です。練習をすればだれでも乗れる乗り物ですが、
運転手として交通ルールを守らないと事故にあったり、歩行者に怪我をさせてしま
うかもしれません。みなさんは交通ルールをどのくらい知っているかな？クイズ
答えてみよう！！

○か×で答えましょう。答えは裏を見てね



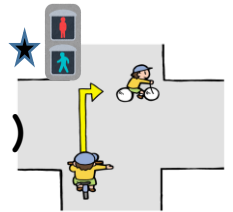
①自転車に乗っているとき車道では、左端を走る()

②急いでいたので、歩道の中でスピードを出して走った()



③左の標識の場所では、必ず止まり、まわりをよく見て進む()

④自転車に乗って矢印のように進む時、★の信号機を見て進む()



⑤正しいブレーキのかけ方は、右ブレーキをかけてから
両方のブレーキをかけて止まる()



⑥自転車が壊れていないか、乗る前に点検する()



自転車保険に必ず入りましょう！

このような事故がありました・・・

小学5年生が夜に、自転車で坂道を下っていたときに、
歩いていた女性(62才)とぶつかり、女性は意識が戻ら
ない状態になりました。

その後裁判により、小学生の保護者に対して損害賠償
約9521万円が命ぜられました。

おうちの人と
確認してみよう



TS マークは自転車安全整備士
が点検し、安全だと認められた
自転車が張り付けられます。TS
マークは保険が付いています。

正しい曲がり方を覚えていますか？



矢印のように正しく
曲がりましょう。
止まる時・走り出す
ときに右後ろの
確認を忘れずに！




大切な頭を
守るために
ヘルメット
をかぶろう

答え合わせ

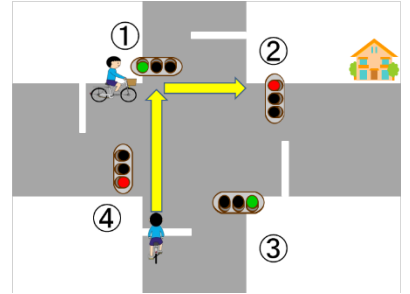
- ① (○) 車道では、左側を走りましょう。
- ② (×) 歩道は歩行者のための道です。ゆっくり走りましょう。
歩行者に「ベル」をならすのはやめましょう。
- ③ (○) 自転車の事故は交差点で多く起きています。
標識が無くても、交差点では止まって確認しましょう。



- ④ (×) 自転車は車と同じ信号機  を見ます。
右側の建物の方向に曲がる時には、①の信号機が青色の時に
まっすぐ進みます。進む方向に向きを変えて
②の信号機が青色になったら進みます。



信号待ちをする時には、
交差点からタイヤが出ないように
待ちましょう！



- ⑤ (×) 右ブレーキは前のタイヤが止まるため、左ブレーキ(後ろのタイヤ)を
かけて速度をおとしてから両方のブレーキをかけて止まりましょう。
- ⑥ (○) ブレーキはかかるか・タイヤの溝があるか、空気は入っているか・
ライトはつくか・反射器は汚れていないか・ベルは鳴るか、を点検しましょう。



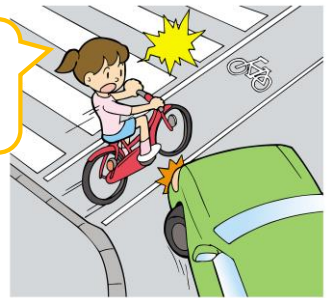
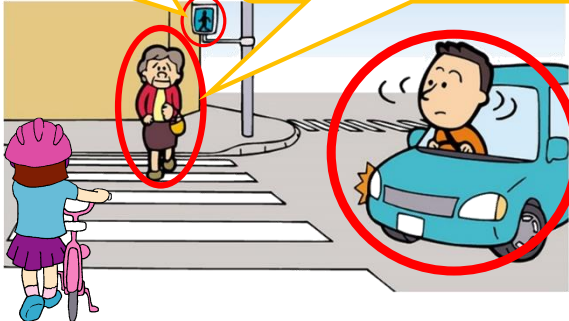
自転車に乗って道路を渡る時は、こんなことに気を付けよう！

信号をよく見て
渡りましょう

歩行者がいたら、自転車から
おりて押して歩きましょう

交差点では後ろや前から
曲がってくる車があります。
よく見てから渡りましょう。

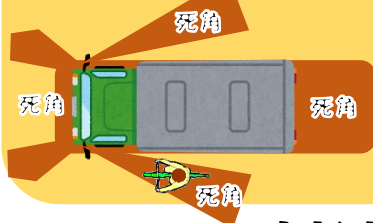
運転手が自転車に
気付いていない
かもしれません。



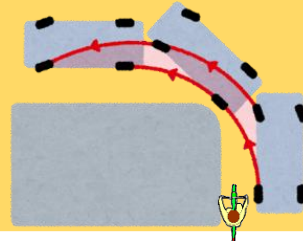
車の危険を知ろう！！

しかく
死角 → 自分の目や車のががみ(ミラー)
を使っても見えない所

ないりんさ
内輪差 → 前のタイヤが通ったところよりも
後ろのタイヤは内側を通ること



車のしかくに注意
車の近くに寄らない



交差点では角から
少し離れたところで
待ちましょう

自転車の交通ルールをしっかり守りましょう！！