

交通安全情報

令和3年10月24日
大仁警察署
交通課

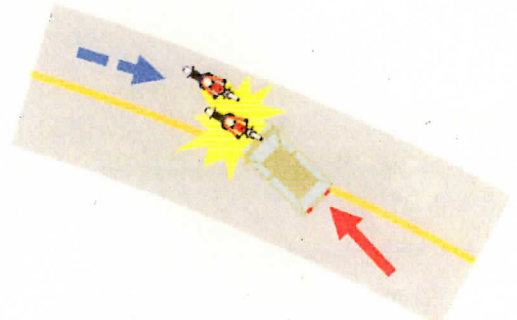
10月24日午前9時半頃
伊豆市上船原地先で普通乗用車が
オートバイに**正面衝突**する
死亡事故が発生しました！



発生：令和3年10月24日（日）
午前9時半頃

至 伊豆市
土肥

状況：国道136号の緩やかなカーブで
普通乗用自動車
対向車線にはみ出し
オートバイ2台と正面衝突



至 伊豆市
月ヶ瀬

オートバイ(40代男性) 死亡

～交通事故を起こさないために～

- カーブの続く山道はハンドル操作に集中する
- **センターライン**からはみ出さない
- 安全速度を必ず守る
- 体調の悪いときは運転を控える
- 長時間の運転をするときは**適度**に休憩を取る



大仁警察署ホームページをご覧ください。

大仁警察署

検索

