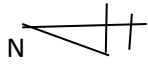


# ～交通死亡事故発生！～

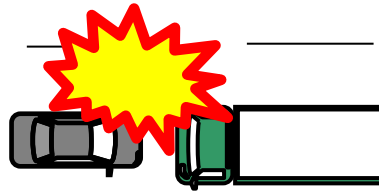
大仁警察署 交通課

## 事故の概要

<略図>



至  
沼  
津



至  
下  
田

日時	令和3年7月31日(土) 午前2時20分頃	天候	晴れ
場所	伊豆の国市南江間 (国道)136号バイパス 伊豆中央道		
当事者	軽自動車(20代男性)★死亡(同乗女性重傷)×準中貨物車(20代男性軽傷)		
事故類型	(車両相互)正面衝突		
状況	片側一車線道路において、何らかの理由により対向車線を走行し、対向から進行してきたトラックと正面衝突。		

## 事故防止のポイント

# 伊豆中央道で死亡事故発生！

## ドライバーの方

ハンドルを握ったら、**運転に集中**し、**周囲の安全確認**を徹底しましょう！

**スピードは  
控えめに！**

初めて通る道は、**事前に調べて  
確認**をしましょう！

